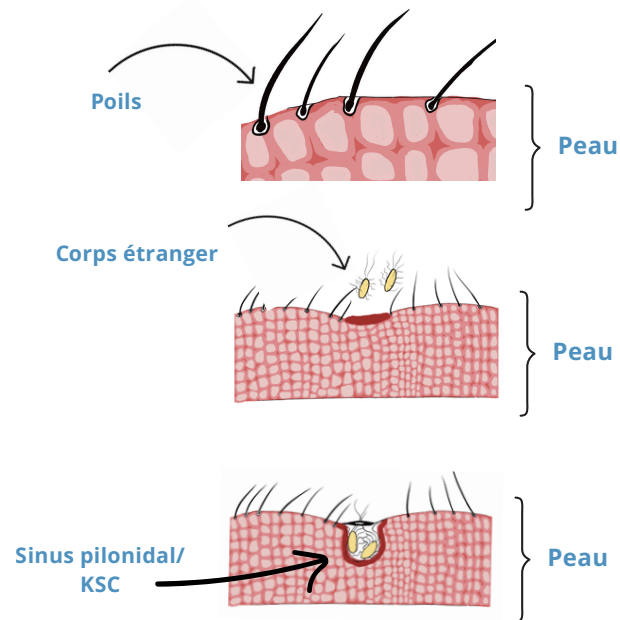


Qu'est-ce que le Sinus pilonidal ou kyste sacro-coccygien (KSC)?

Une pathologie fréquente chez les adolescents et les jeunes adultes, touchant les hommes & les femmes

Infection localisée au niveau du sillon inter fessier.




Cette pathologie est liée à la présence de corps étrangers, le plus souvent des débris de poils (il peut s'agir de cheveux ou de fibres textiles) sous la peau. Ces débris se sont "enkystés" suite à une plaie du sillon interfessier. Cette plaie survient principalement à cause de la macération en cas de position assise prolongée. Elle est favorisée par la sédentarité, le surpoids et le tabac.



La peau repousse par dessus les débris. Le processus de cicatrisation est gêné par ces corps étrangers, ce qui explique un aspect typique de "petits trous" au niveau du sillon. Ultérieurement, au gré des épisodes d'infection, des bourgeons peuvent se former à distance, au niveau des fesses ou du bas du dos.

Quels sont les symptômes ?

Maladie bénigne pouvant générer un inconfort et/ou une gêne intense

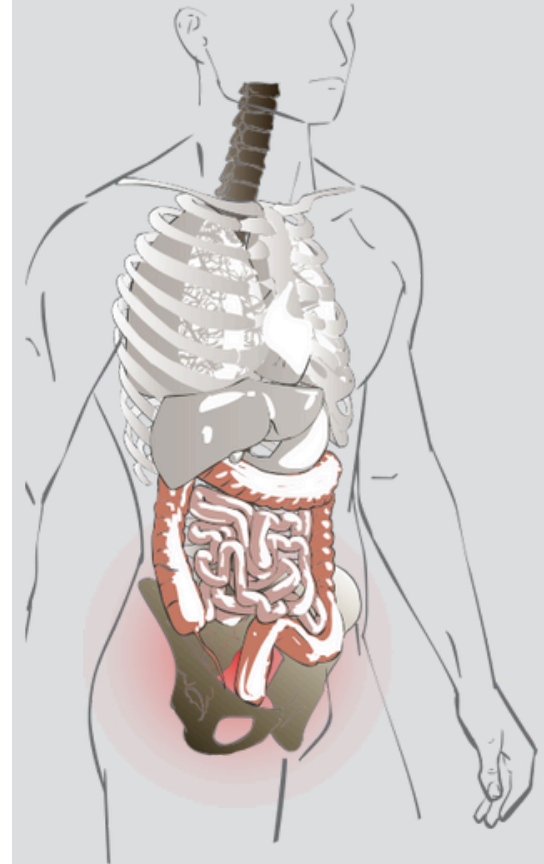
- ✓ **ÉCOULEMENT RECURRENT, PURULENT OU SANGLANT** 
- ✓ **SENSATION DE GÊNE VOIRE DOULEURS A LA POSITION ASSISE PROLONGÉE** 
- ✓ **GONFLEMENT/ROUGEUR** 

ATTENTION: SI VOUS PRESENTEZ UN ABCES (infection aiguë responsable d'une douleur intense, d'un gonflement et d'une rougeur) C'EST UNE SITUATION **D'URGENCE**. IL FAUT CONSULTER RAPIDEMENT



Le sinus pilonidal

KYSTE SACRO-COCCYGIEN



INFORMATIONS PATIENT

Cette maladie concerne principalement les jeunes adultes en particulier les hommes.

Comment prévenir un sinus pilonidal?

Des moyens simples pour éviter la maladie (ou sa récurrence)

ACTIVITÉ PHYSIQUE

Recommandé : activité physique quotidienne, de la marche à minima.

Évitez : un mode de vie sédentaire, des périodes prolongées dans la même position

HYGIÈNE INTIME

Recommandé : Se laver tous les jours, en insistant sur le sillon interfessier pour retirer les poils/cheveux morts & autres débris de textiles.

Évitez: la macération, favorisée par des vêtements serrés en matière synthétique

CONSULTATION MÉDICALE

Recommandé : En cas de symptôme évocateur, il est préférable de consulter un médecin compétent

TABAC

Recommandé : L'arrêt du tabac est indispensable, pour permettre une meilleure cicatrisation et éviter une récurrence



Comment se déroule un traitement par laser?



1. Installation



2. Sédation/AG/Rachis-anesthésie



3. Anesthésie locale complémentaire



4. Exploration



5. Curetage



6. Lavage



7. Laser



8. Soins post-opératoires



9. Suivi



Récupération post-traitement ? Récupération et retour rapides aux activités normales

MÉDICAMENTS

Paracétamol

RETOUR AU TRAVAIL

Arrêt de travail pendant 7 jours

RECOMMANDATIONS POST OPERATOIRES

Soins infirmiers par PSAD sur 15 jours
Important : Drainage par automassage du pli interfessier sous la douche
Arrêt des soins infirmiers à l'initiative du patient quand arrêt du suintement



10 à 30 % de récurrences si absences de cicatrisation

